

**Муниципальное бюджетное образовательное учреждение  
дополнительного образования  
оздоровительный лагерь «Радуга»**



Утверждаю:  
Начальник УО аМО «город Северобайкальск»  
\_\_\_\_\_ Г.П. Платонова

**ПРОГРАММА РАЗВИТИЯ  
МБОУ ДО ОЛ «РАДУГА»  
на 2017-2020 года**

Разработчик: начальник ЛОУ Киселева Е.В.

г. Северобайкальск, 2017 год

# ПАСПОРТ

## организации отдыха и оздоровления детей и подростков

Муниципальное бюджетное образовательное учреждение дополнительного образования  
оздоровительный лагерь «Радуга»

по состоянию на «01» июня 2017г.

1.	<b>Общие сведения об организации отдыха и оздоровления детей и подростков</b>	
1.1.	Полное наименование организации отдыха и оздоровления детей и подростков (далее – организация) без сокращений (включая организационно-правовую форму), идентификационный номер налогоплательщика	Муниципальное бюджетное образовательное учреждение дополнительного образования оздоровительный лагерь «Радуга»  ИНН 0317004124
1.2.	Юридический адрес	671700 Республика Бурятия, г Северобайкальск, Байкальское шоссе, 4 км.
1.3	Фактический адрес местонахождения, телефон, факс, адреса электронной почты и интернет-страницы	671700 Республика Бурятия, г Северобайкальск, Байкальское шоссе, 4 км.  8(301-30) 2-23-32, 2-61-43
1.4	Удаленность от ближайшего населенного пункта, расстояние до него от организации (в км)	Город Северобайкальск, 4 км
1.5	Учредитель организации (полное наименование)	Управление образования администрации муниципального образования «город Северобайкальск»
	- адрес	671700, Республика Бурятия, г.Северобайкальск, проспект Ленинградский, д. 7.
	- контактный телефон	8(301-30)2-23-32
	- Ф.И.О. руководителя (без сокращений)	Платонова Галина Петровна
1.6	Собственник организации (полное имя/наименование):	Управление образования администрации муниципального образования «город Северобайкальск»
	- адрес	671700, Республика Бурятия, г.Северобайкальск, проспект Ленинградский,

		д. 7.
	- контактный телефон	8(301-30)2-23-32
	- Ф.И.О. руководителя (без сокращений)	Платонова Галина Петровна
1.7.	Руководитель организации	Начальник
	- Ф.И.О. (без сокращений)	Киселева Елена Владимировна
	- образование	высшее
	- стаж работы в этой должности	24 лет
	- контактный телефон	тел. 8 9503896575
1.8.	Тип организации, в том числе:	
	- загородный оздоровительный лагерь	+
	- санаторно-оздоровительный лагерь круглогодичного действия	-
	- оздоровительный лагерь с дневным пребыванием детей	-
	- специализированный (профильный) лагерь (указать профиль)	-
	- оздоровительно-образовательный центр	-
	- иная организация отдыха и оздоровления детей (уточнить какая)	-
1.9.	Документ, на основании которого действует организация (устав, положение)	Устав, Утвержден Постановление администрации муниципального образования «город Северобайкальск» №1576 от 23.12.2015 г.
1.10.	Год ввода организации в эксплуатацию	1982 г.
1.11.	Период функционирования организации (круглогодично, сезонно)	сезонно
1.12.	Проектная мощность организации (какое количество детей и подростков может принять одновременно)	120
1.13.	Наличие проекта организации	+
1.14.	Год последнего ремонта, в том числе:	

	- капитальный	2015				
	- текущий	2017				
1.15.	Количество смен	3				
1.16.	Длительность смен с указанием сроков проведения:					
	- 1-я смена	21 день				
	- 2-я смена	21 день				
	- 3-я смена	21 день				
	- 4-я смена	-				
	- период, кроме летних каникул	-				
1.17.	Загрузка по сменам (количество детей):					
	- 1-я смена	120				
	- 2-я смена	120				
	- 3-я смена	120				
	- 4-я смена	-				
	- загрузка в межканикулярный период	-				
1.18.	Возраст детей и подростков, принимаемых организацией на отдых и оздоровление	6-17 лет				
1.19.	Здания и сооружения нежилого назначения:					
	Количество, этажность	год постройки	площадь (кв.м)	степень износа (в%)	на какое количество детей рассчитано	год последнего капитального ремонта
	5 одноэтажных зданий	1982 г.	2182,6 кв.м.	40	20	2015
1.20.	Наличие автотранспорта на балансе (количество единиц, марки), в том числе:	-				
	-автобусы	-				

	-микроавтобусы	-
	- автотранспорт коммунального назначения	-
1.21.	Территория:	
	- общая площадь земельного участка (га)	101,049
	- площадь озеленения (га)	101,049
	- наличие насаждений на территории	+
	- соответствие территории лагеря требованиям надзорных и контрольных органов (при наличии запрещающих предписаний, указать причины)	соответствует
	- наличие плана территории организации	+
1.22.	Наличие водного объекта, в том числе его удаленность от территории лагеря в метрах:	+
	- бассейн	-
	- пруд (название)	-
	- река (название)	-
	- озеро (название)	Байкал – 50 м
	- водохранилище (название)	-
	- море (название)	-
	- иной водный объект (название)	-
1.23.	Наличие оборудованного пляжа, в том числе:	-
	- наличие ограждения в зоне купания	-
	- оснащение зоны купания (наличие спасательных и медицинских постов, спасательных средств)	-
	- наличие душевой	-
	- наличие туалета	-
	- наличие кабин для переодевания	-
	- наличие навесов от солнца	-

	- наличие пункта медицинской помощи	-
	- наличие поста службы спасения	-
1.24.	Обеспечение мерами пожарной и антитеррористической безопасности	+
	- ограждение (указать какое)	металлическая изгородь; забор по периметру лагеря
	- охрана	-
	- организация пропускного режима	+
	- наличие кнопки тревожной сигнализации (КТС)	-
	- наличие автоматической пожарной сигнализация (АПС) с выводом сигнала на пульт пожарной части	+
	- наличие системы оповещения и управления эвакуацией людей	+
	- укомплектованность первичными средствами пожаротушения	+ (Порошковые огнетушители-16 шт., пожарные краны)
	- наличие источников наружного противопожарного водоснабжения (противопожарных водоемов), отвечающих установленным требованиям пожарной безопасности	+ (Пожарный гидрант - 2 штуки)

**2. Сведения о штатной численности организации**

		Количество (чел.)		Образовательный уровень		
		по штату	в наличии	высшее	средне-специальное	среднее
	Штатная численность организации, в том числе:	30	29	-	-	-
2.1.	Педагогические работники	8	8	6	2	-
2.2.	Медицинские работники	2	1	-	-	-
2.3.	Работники пищеблока	6	6	-	-	-

2.4.	Административно-хозяйственный персонал	3	3	-	3	-
2.5.	Другие (указать какие)	4 сторож	4 сторож	-	-	4
		1 Акком паниат ор	1 Акком паниат ор	1	-	-
		1 Физ инстру кор	1 Физ инстру кор	-	1	-
		6 Уборщ ики помещ ений	6 Уборщ ики помещ ений	-	-	6

<b>3.</b>	<b>Сведения об условиях размещения детей и подростков</b>					
	Характеристика помещений	Спальные помещения (по числу этажей и помещений)				
	- номер спального помещения (строка разбивается по числу помещений)	№ 1	№ 2	№ 3	№ 4	№ 5
	- площадь спального помещений (в м <sup>2</sup> )	341	341	308	-	-
	- высота спального помещения (в метрах)	2,7	2,7	2,7	-	-
	- количество коек (шт)	40	40	40	-	-
	- год последнего ремонта, в том числе:	2015 г.	2014 г.	-	-	-
	- капитальный	+	-	-	-	-
	- текущий	-	+	-	-	-
	- наличие горячего водоснабжения на этаже, в том числе:	+	+	+	-	-
	- централизованное	-	-	-	-	-
	- децентрализованное	+	+	+	-	-

	- наличие холодного водоснабжения (на этаже), в том числе:	+	+	+	-	-	
	- централизованное	+	+	+	-	-	
	- децентрализованное	-	-	-	-	-	
	- наличие сушилок для одежды и обуви	+	+	+	-	-	
	- количество кранов в умывальнике (на этаже)	4	4	6	-	-	
	- количество очков в туалете	4	4	4	-	-	
	- наличие комнаты личной гигиены	+	+	+	-	-	
	- наличие камеры хранения личных вещей детей	-	-	-	-	-	
<b>4.</b>	<b>Обеспеченность физкультурно-оздоровительными сооружениями, площадками для:</b>						
		Количе-ство	Год постройки и	Площадь (кв.м)	Степень износа (в %)	На какое количество детей рассчитано	Год последнего капитального ремонта
	- волейбола	1	1983	72	30	12	-
	- баскетбола	1	2007	288	20	12	-
	- бадминтона	-					-
	- настольного тенниса	-					-
	-прыжков в длину, высоту	-					-
	-беговая дорожка	-					-
	- футбольное поле	-					-
	- бассейн	-	-	-	-	-	-
	- другие (указать какие)	-	-	-	-	-	-
<b>5.</b>	<b>Обеспеченность объектами культурно-массового назначения</b>						
	- кинозал (количество мест)			-			
	- библиотека (количество мест в читальном зале, количество книг)			-			



- игровые комнаты, помещения для работы кружков (указать какие и их количество)	+ 4 игровых комнат, 3 кружка: «Музыкальная шкатулка», «Веселые нотки», «Шашки» (используются отдельные кабинеты)
- актовый зал (крытая эстрада), количество посадочных мест	+ 120 мест
- летняя эстрада (открытая площадка), количество мест	-
- наличие аттракционов, указать какие и их количество	-
- наличие необходимой литературы, игр, инвентаря, оборудования, снаряжения для организации досуга в соответствии с возрастом детей и подростков, в том числе компьютерной техники	+ (Спортивный инвентарь: набор для настольного тенниса-3 шт., шашки, шахматы – по 6 комплектов, бадминтон-3 шт., волейбольные , футбольные мячи), настольные игры разной тематики, конструкторы, компьютерная техника

**6.**

**Обеспеченность объектами медицинского назначения**

	Количество	Площадь (кв.м)	Степень износа (в%)	Оснащенность в соответствии с нормами (да, нет)	Год постройки (ввода в эксплуатацию)	Год последнего капитального ремонта
6.1. Медицинский пункт	1	32	30	да	1983	-
-кабинет врача-педиатра	-	-	-	-	-	-
-процедурная	1	8,9	30	да	1983	-
-комната медицинской сестры	-	-	-	-	-	-
-туалет с умывальником	1	2,5	50	-	-	-
6.2. Изолятор	2		30	да	1983	-
-палата для капельных	-	-	-	-	-	-

	инфекций						
	-палата для кишечных инфекций	-	-	-	-	-	-
	- палата бокса	-	-	-	-	-	-
	-количество коек в палатах	2	-	30	да	1983	-
	- процедурная	-	-	-	-	-	
	-буфетная	-	-	-	-	-	-
	-душевая для больных детей	-	-	-	-	-	-
	- помещение для обработки и хранения уборочного инвентаря, приготовления дезрастворов	1	5	30	да	195	-
	- санитарный узел	-	-	-	-	-	-
6.3.	Наличие в организации специализированного санитарного паспорта	+	-	-	-	-	-
		Лицензия на медицинский кабинет					
6.4.	Другие (указать какие)	-	-	-	-	-	-
<b>7.</b>	<b>Обеспеченность объектами хозяйственно-бытового назначения</b>						
7.1.	Характеристика банно-прачечного блока			Количественный показатель			
	- проектная мощность			2			
	- год последнего ремонта, в том числе:			2014			
	- капитальный			2014			
	- текущий			-			
	- наличие горячего водоснабжения, в том числе:			+			
	- централизованное			-			
	- децентрализованное			+			
	- наличие холодного водоснабжения, в том числе:						
	- централизованное			+			
	- децентрализованное			-			
	- количество душевых сеток			-			

	- наличие технологического оборудования прачечной	2
	Отсутствует технологическое оборудование (указать какое)	
7.2.	Сведения о состоянии пищеблока	
	- проектная мощность	120
	- год последнего ремонта, в том числе:	
	- капитальный	2017
	- косметический	-
	- количество обеденных залов	1
	- количество посадочных мест	120
	- количество мест питающихся	1
	- обеспеченность столовой посудой, в %	100
	- обеспеченность кухонной посудой, в %	100
	- наличие горячего водоснабжения, в том числе:	+
	- централизованное	-
	- децентрализованное	+
	- наличие холодного водоснабжения, в том числе:	
	- централизованное	-
	- децентрализованное	+
	- технология мытья посуды:	
	- посудомоечная машина	-
	- посудомоечные ванны (количество)	+ 2
	- количество производственных помещений (указать какие)	Овощной цех, мясной цех, цех готовой продукции, варочный цех, моечный цех, цех сбора отходов
	-отсутствуют производственные помещения (указать какие)	-
	- наличие технологического оборудования (указать какое)	Холодильное, моечное, электропечь, Электромясорубка, кухонный комбайн,

		жарочный шкаф, электронные весы.		
	- отсутствует технологическое оборудование (указать какое)	Машина для чистки картофеля, овощерезка.		
	-наличие холодильного оборудования, в том числе:			
	- охлаждаемые (низкотемпературные) камеры	-		
	- бытовые холодильники	+		
	- наличие помещений для приема и хранения продуктов, в том числе:			
	- кладовая для сухих продуктов	+		
	- кладовая для овощей	+		
	- кладовая суточного запаса продуктов	+		
	-наличие санитарно-бытовых помещений для персонала	+		
7.3.	Водоснабжение организации (отметить в ячейке)	Централизованное от местного водопровода	Централизованное от артскважины	Привозная вода
		-	+	-
7.4.	Наличие емкости для запаса воды (в куб.м.)	50		
7.5.	Горячее водоснабжение: наличие, тип	Электротитаны, солнечные батареи		
7.6.	Канализация	централизованная	выгребного типа	
		-	+	
7.7.	Площадки для мусора, их оборудование	Площадка с твердым покрытием, контейнеры с крышками		
7.8.	Газоснабжение	Отсутствует		
<b>8.</b>	<b>Основные характеристики доступности организации для лиц с ограниченными</b>			

<p align="center"><b>возможностями с учетом особых потребностей детей-инвалидов<sup>1</sup></b></p> <p align="center">(данный раздел заполняется при наличии в лагере созданных условий доступности, указанных в данном разделе)</p>		
8.1.	Доступность инфраструктуры организации для лиц с ограниченными возможностями, в том числе <sup>2</sup> :	-
	-территории	-
	-здания и сооружения	-
	-водные объекты	-
	-автотранспорт	-
8.2.	Наличие профильных групп для детей-инвалидов (по слуху; по зрению; с нарушениями опорно-двигательного аппарата; с задержкой умственного развития) с учетом их особых потребностей:	-
	-количество групп (с указанием профиля)	-
8.3.	Наличие квалифицированных специалистов по работе с детьми-инвалидами (по слуху; по зрению; с нарушениями опорно-двигательного аппарата; с задержкой умственного развития) с учетом особых потребностей детей-инвалидов:	-
	- численность	-
	- профиль работы (направление)	-
8.4.	Наличие возможности организации совместного отдыха детей-инвалидов и их родителей	-
8.5.	Доступность информации (наличие специализированной литературы для слабовидящих, наличие сурдопереводчиков для слабослышащих) и др.	-

<b>9.</b>	<b>Стоимость предоставляемых услуг (в руб.)</b>		
		Предыдущий год	Текущий год
9.1.	Стоимость путевки	15100	21550
9.2.	Стоимость койко-дня	838,9	1026,19
9.3.	Стоимость питания в день	210	247,78
<b>10.</b>	<b>Финансовые расходы (в тыс. руб.)</b>		
		Предыдущий год	Текущий год
10.1.	Капитальный ремонт	1162,118	352,502
10.2.	Текущий ремонт	132,718	53,894
10.3.	Обеспечение безопасности	266,243	-
10.4.	Оснащение мягким инвентарем	183,356	12,735
10.5.	Оснащение пищеблока	27,2	79,992
10.6.	Другие (указать какие) интернет	21,85	-
<b>11.*</b>	<b>Профиль здравницы (указать) -</b>		
<b>12.*</b>	<b>Медицинские услуги и процедуры (указать какие) -</b>		

**Месторасположение, характеристика земельного участка,  
оборудование и содержание прилегающей территории**

Лагерь находится на берегу уникального озера Байкал. Территория участка огорожена, площадь озеленения составляет 80%, подъездные пути имеются, асфальтированы, размещена в санитарно-защитной зоне, отсутствуют магистральные инженерные коммуникации. В санитарно-защитную зону

входят высоковольтные электропередачи. Площадь земельного участка 1,4 га. Зона отдыха располагается вблизи зеленых насаждений. Хозяйственная зона располагается со стороны входа в производственные помещения.

Оздоровительный лагерь имеет 3 корпуса ( №2, 4, 6) для детей и 1 административный корпус. 2 корпуса и административный корпус в щитовом исполнении, один в брусовом. (кроме этого требуется капитальный ремонт двух корпусов № 1, 5). Имеется столовая, пищеблок и дискозал. Проектная вместимость 120 человек. Общая площадь помещений-1580,3м.кв., высота помещений -2,7м; спальня 3 корпуса. Один из корпусов имеет 10 комнат в каждой комнате по 4 кровати, одна комната для воспитателей (две кровати), имеются две туалетных комнаты для девочек и мальчиков, имеется игровая комната. Следующий корпус имеет 7 комнат по 6 кроватей и одну комнату для воспитателей, имеются две туалетных комнаты для девочек и мальчиков. Корпус в брусовом исполнении имеет 9 комнат по 5 кроватей, имеются четыре туалетных комнаты для девочек и мальчиков, оснащен тремя душевыми, имеется игровая комната. Спальные помещения соответствуют санитарным нормам. Административный корпус имеется медицинский пункт (Медицинский кабинет приема - 12 кв.м., процедурный кабинет- 17,11 кв.м. Лицензия №ЛО-03-01-00-1834 от 10.06.2015 г. Из оборудования имеется: шкаф для медикаментов, прививочный столик, шкаф канцелярский, аптечный, для спецодежды, кушетка, динамометр, тонометр, ростомер, весы, сумка-холодильник, переносная бактерицидная лампа, ведро с педальной крышкой. Имеются условия для соблюдения личной гигиены), актовый зал, 3 игровых, 3 кабинета, 4 подсобных - складских помещений, прачечная, туалетная комната. Столовая – обеденный зал, санитарная комната, пищеблок, моечная комната, мясной цех, холодный цех, склады: суточный, мясной, овощной, для круп, комната для приема пищи персонала, душевая, туалет, комната для отдыха персонала. Для нагрева воды установлены солнечные батареи. Все помещения имеют естественное и искусственное освещение в соответствии с нормами СанПиН 2.2.1/2.1.1.1278. Оконные проемы остеклены, комбинировано -

пластиковые стеклопакеты и стеклянные двойные рамы, москитные сетки в наличии.

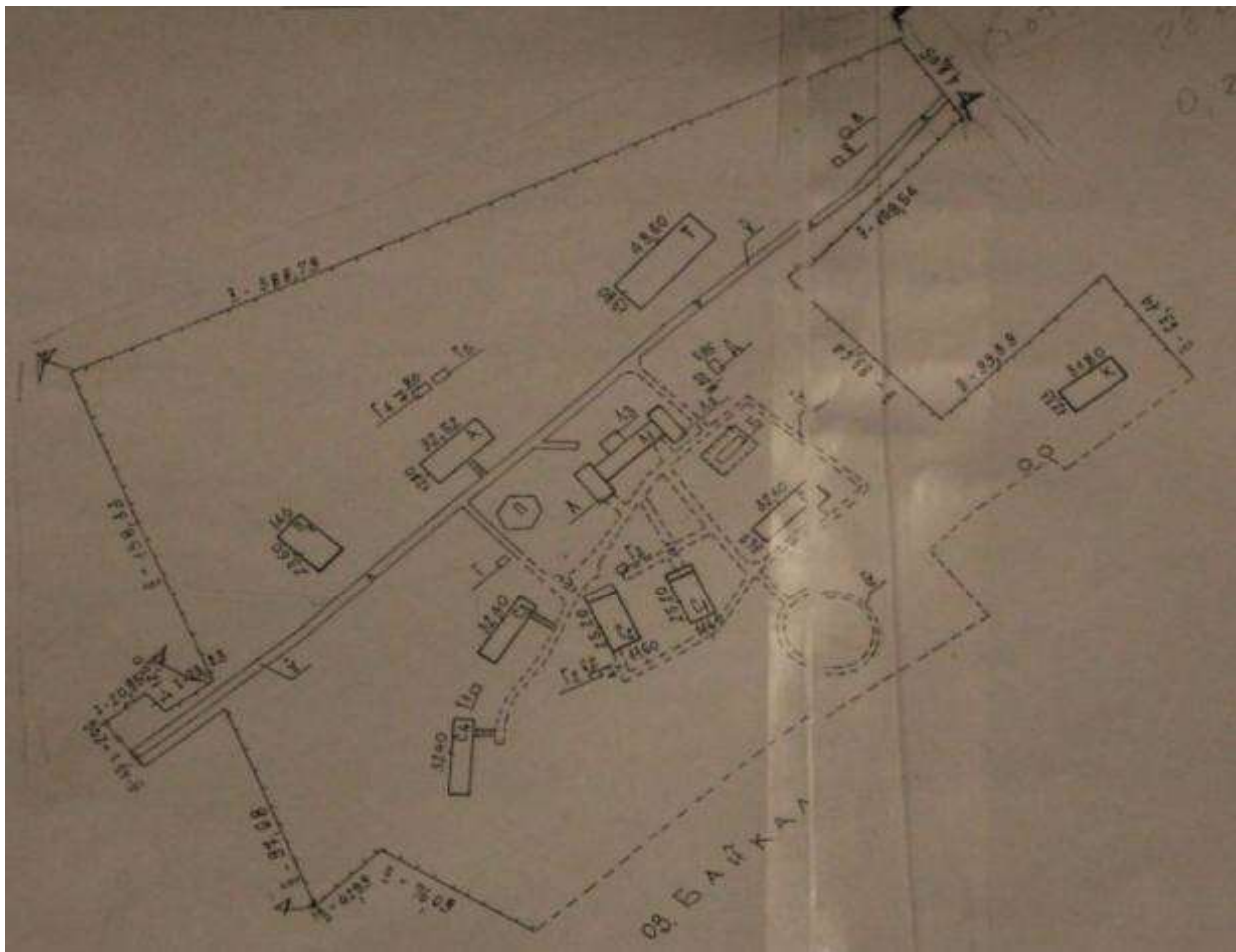
Общая площадь пищеблока-100 м., в том числе: обеденный зал-210 кв.м, горячий цех-31,8 кв.м, мучной цех-10,1 кв.м, мясо-рыбный цех-6,5 кв.м, складское помещение-9,4 кв.м, моечная-11,7 кв.м. Горячий цех оснащен электроплитами в количестве 2 шт, мармитом-3 шт, электрическими сковородками-1 шт, титаном, столами. В моечной установлена 2 ванны для мытья посуды с подводкой горячей воды (от водонагревателя) и холодной воды, имеется стол для приема грязной посуды, стеллажи для чистой посуды. В овощном цехе имеются 2 раковины для мытья овощей, разделочный стол. В мясо-рыбном цехе имеется раковина для мытья рук и ванна для оттаивания мяса или рыбы, разделочный стол, холодильник, электромясорубка, весы. В складских помещениях расположены полки и стеллажи для хранения сухих продуктов. Для хранения продуктов имеется низкотемпературный холодильник «Бирюса», шкаф холодильный типа ларь и холодильник «Бирюса» для хранения суточных проб. Обработка сырья производится в овощном и мясо-рыбном цехе. Для персонала имеется раздевалка и санузел. В наличии достаточное количество посуды для первых и вторых блюд.

Спортивно-оздоровительные объекты лагеря: футбольное поле, беговые дорожки; спортивная площадка для баскетбола, волейбола, н/тенниса.

За 2016-2017 год было израсходовано на капитальный и текущий ремонт 1605,326 тыс. рублей. Были капитально отремонтированы корпуса №2 и №4 с заменой полов, установкой новых дверей, пластиковых окон, прошел капитальный ремонт в столовой и дискозале, прошел ремонт в административно хозяйственном корпусе, отремонтирован медкабинет, приобретено все необходимое медицинское оборудование, получена лицензия на медицинские услуги. Была установлена беспроводная сигнализация с выходом на пульт подразделений пожарной охраны, в столовую и на пищеблок было закуплено новое технологическое оборудование, была закуплена новая мебель и мягкий инвентарь, провели демонтаж и ремонт малых форм на территории.



## Территория оздоровительного лагеря «Радуга»



В перспективе развития круглогодичная работа Оздоровительного лагеря «Радуга»:

### **1. В зимний период**

- Трасса для беговых лыж;  
(Подготовка трассы, снаряжение, возможное использование трассы в летний период.)
- Трасса для саней и ватрушек;  
(Специальный подъемник, снаряжение)
- Каток (хоккей);  
(использование бассейна, снаряжение)
- Лыжные походы выходного дня;  
(Групповое снаряжение, лыжи для ПВД.)

### **2. В осенне-весенний период**

- Походы выходного дня; (за территорией лагеря)
- Тематические поездки; (групповое снаряжение: костровое, палатки, спальники, коврики, рюкзаки)

- Использование территории лагеря, образовательными учреждениями для исследовательских работ, проведения олимпиад, реконструкций исторических событий.

- Организация праздников для школьников;

- Организация тематических поездок;

### **3. В летний период**

- Водная горка

(Использование ГЛ спуска.)

- Настольные игры

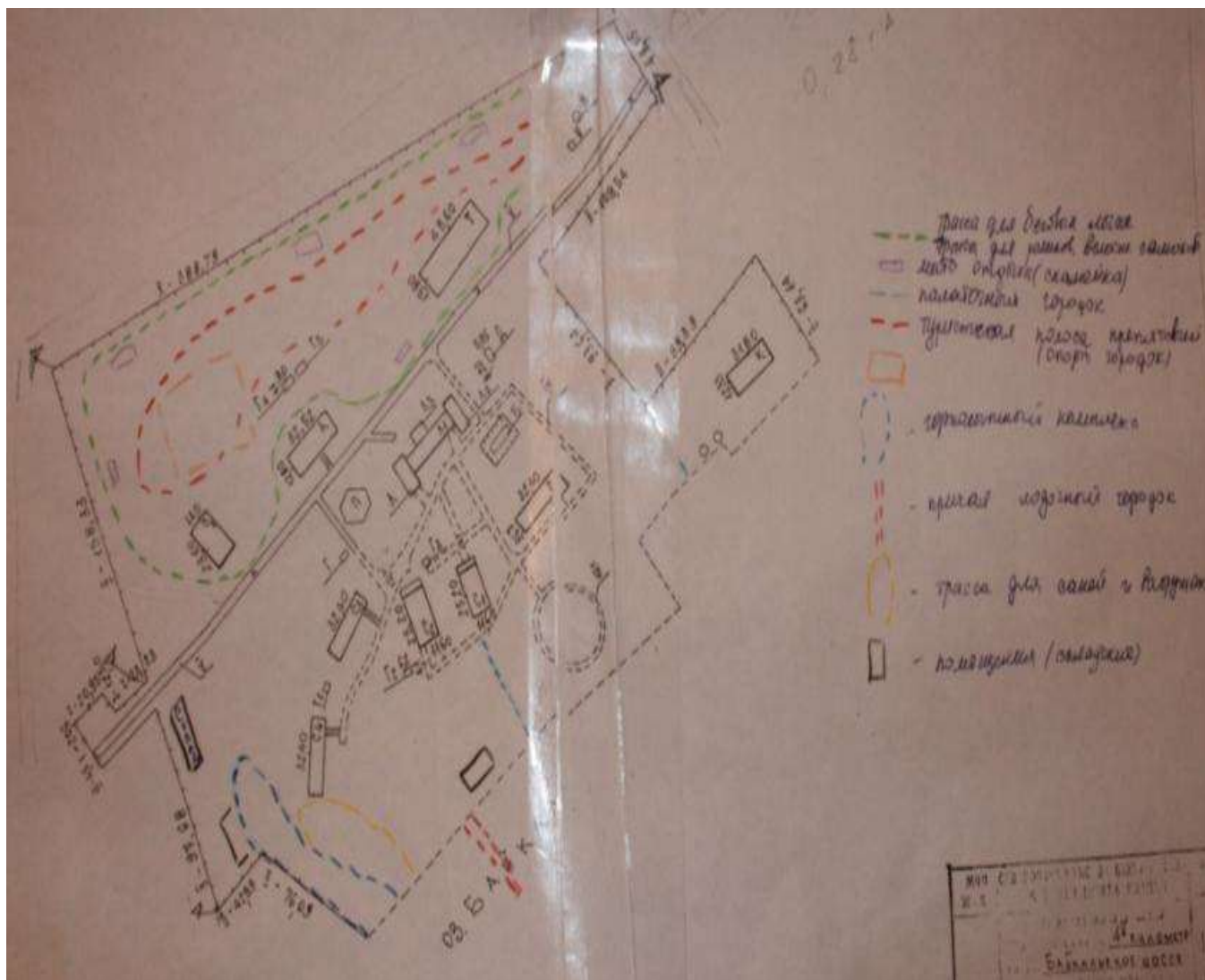
(Шашки, шахматы, аэрохоккей, аэрофутбол, развивающие игры, «шахматная доска на асфальте»)

- Трассы для скейтбордов, для роликов, самокатов, велосипедная дорожка (использование трассы для беговых лыж);

- Бассейн, лодочный парк;

(Плавательное снаряжение, лодки, катамараны, причал.)

## Предлагаемое расположение объектов для организованного отдыха детей и взрослых



Для функционирования Оздоровительного лагеря «Радуга» в 2017-2020 годах необходимо предусмотреть следующие материалы для проведения капитального ремонта корпуса №5 и косметического ремонта корпуса №6, приобретения мебели в корпус №5

<b>МБОУ ДО ОЛ «Радуга»</b>	Линолеум для столовой (250м <sup>2</sup> )	240 000,00
	Бурение скважины	840 000,00
	Пиломатериал для корпуса №5 (33 м <sup>3</sup> )	200 000,00
	Профлист (дискозал, столовая) (1900м <sup>2</sup> * 380 руб.)	722 000,00
	Закупка краски, обоев (корпус №6)	100 000,00
	Монтаж пожарной сигнализации	240 000,00

Замена проводов воздушной линии	411 910,00
Приобретение шкафов и кроватей (корпус №5)	650 000,00
Приобретение кухонного оборудования	80 000,00
Приобретение компьютерной техники	287 000,00
Приобретение швейной машинки	10 000,00
Приобретение посуды	100 000,00
Замена окон в дискозал	120 000,00
Приобретение фанеры, раковины в столовую	60 000,00
<b>Итого:</b>	<b>4 060 910,00</b>